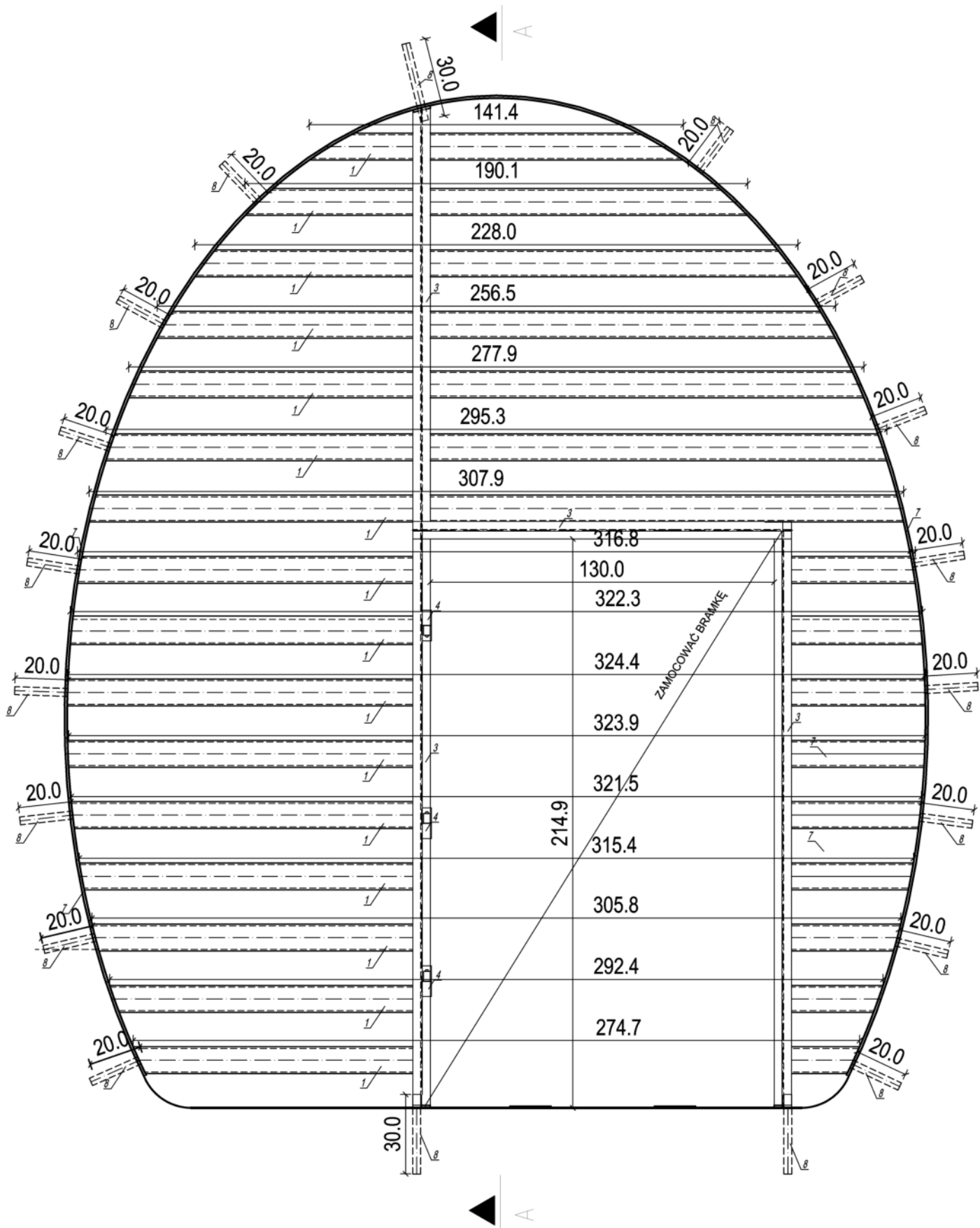
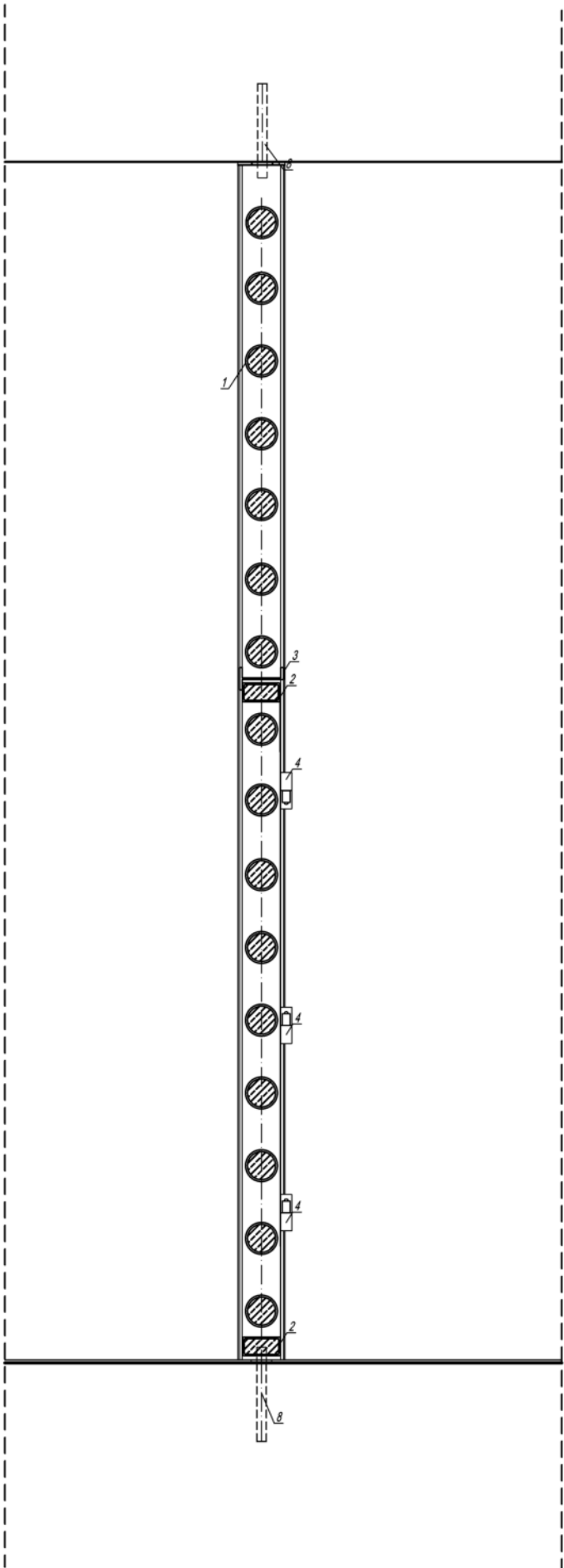


SCHEMAT ZABEZPIECZENIA - WIDOK OD WEWNĄTRZ



przekrój A-A



ZESTAWIENIE MATERIAŁÓW

- 1 - kształtnik zamknięty okrągły Ø101,6 x 6,3 (S235JRGR2)
- 2 - kształtnik zamknięty prostokątny 120/60/4 (S235JRH)
- 3 - dwuteownik 140 (S235JR)
- 4 - zawias toczony kryty Ø40 z kulką
- 5 - kształtnik zamknięty prostokątny 100/50/4 (OH18N9)
- 6 - pręt żebrowany Ø14 (BS1500S)
- 7 - płaskownik 150/10 (S235JR+AR)
- 8 - pręty gładkie Ø 30 mm (S235JR)

0 0,5 m 1 m

SKALA 1:20

| |
|-----------------------------------------------------------------------------------------------------------------------------------------------------------------------------------------|
| TEMAT I ADRES OBIEKTU |
| Zabezpieczenie zimowych schronień nietoperzy w rezerwacie "Nietoperek" Międzyrzecki Rejon Umocniony obiekt 9 - dworzec Heinrich dz. ewid. 389/3 obr. Kaława gm. Międzyrzecz |
| INWESTOR |
| Liga Ochrony Przyrody , Okręg w Zielonej Górze ul. Podgórna 50b, pok. 100 65-247 Zielona Góra |
| ARCHITEKTURA |
| mgr inż. arch. Patrycja Szkółka upr. nr 55/01/Op |
| OPRACOWANIE: |
| inż. arch. Iwona Stopińska-Hryniuk |
| PRZEDMIOT RYSUNKU/ SKALA |
| PROJEKT - ZABEZPIECZEŃ SKALA 1:20 |
| DATA |
| wrzesień 2019 |
| NR RYSUNKU |

Wszystkie wymiary sprawdzić w terenie